

日置市の委託を受けて厳浄寺保育園が行っている事業です。

病後(体温**37.8℃以下**)・術後やケガをした後の**回復期**の子どもさんを、仕事の都合などによりご家庭で保育できない時におあずかりし、看護師と保育士で体調に応じた保育看護を行います。

定員2名です。(乳幼児～小学6年生まで)
あらかじめ事前予約が必要です。

各書類は園に用意してありますので保育士看護師にお気軽におたずねください。



えが*あ



〒 899-3302

鹿児島県日置市吹上町中之里866-1
厳浄寺保育園内

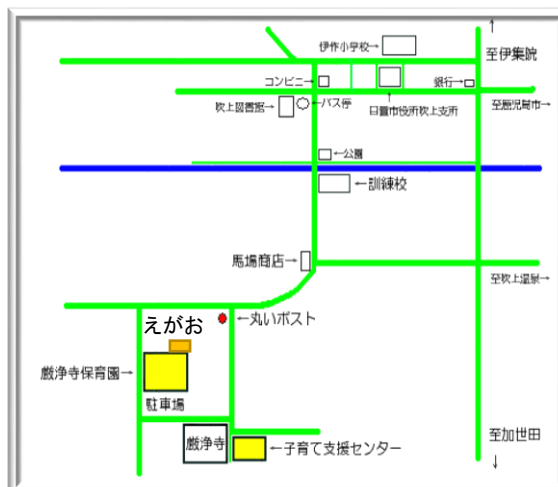


Tel : 099-296-3888

Fax : 099-296-3833

mail : gonjyouji-ho@po4.synapse.ne.jp

http://gonjyoujihoikuen.synapse-blog.jp/01/home.html



病後児保育室「えがお」は、厳浄寺保育園とは入口が別になっていますので、ご利用の際は おたずねください。

日置市健康支援センター

えが*あ



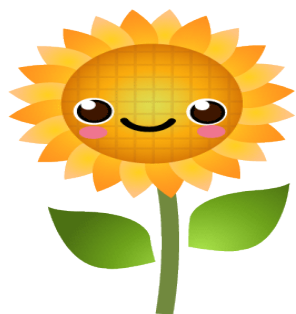
厳浄寺保育園

TEL 099(296)3888

FAX 099(296)3833

えが が あ では

- ★ 看護師と保育士が担当し、体調に応じた看護保育を行います。
- ★ 医療用空気清浄機の設置等、空気も常に清潔を心がけています。
- ★ 昼食は軟食（おかゆ等）やアレルギー除去食など栄養士と話し合い、体調に応じてご用意できます。
- ★ 使用後の玩具は、毎回玩具殺菌庫で消毒しています。（紫外線で消毒するので口に入れても安心です）
- ★ 保育室は、病院と同じような環境衛生と、また家庭の暖かい雰囲気づくりを心がけています。



持ってきていただく物

- ◎利用申請書一式
- ◎母子手帳（乳児のみ）
- ◎薬（必要分のみお持ちください）
- ◎薬剤情報提供書（薬の効果・副作用など確認）
- ◎投薬依頼書（園にあります）
- ◎着替え（上下着・肌着・靴下等3組以上）
- ◎おむつ・パンツ・おしり拭き（おむつ・パンツは多めにご用意ください）
- ◎お手ふきタオル 2枚
- ◎お昼寝用バスタオル（乳幼児のみ）
- ◎歯ブラシ・コップ
- ◎汚れ物入れ用ビニール袋2～3枚
- ◎粉ミルク・哺乳瓶（必要な方だけ）



*持ち物にはすべて名前を記入して下さい

昼食について

- ◎ 0～2歳児さんまでは、主食（ご飯）副食（おかず）スプーン等全て用意いたします。
- ◎ 3歳以上児さんは、主食（ご飯）とお箸を待たせて下さい。副食は用意させていただきます。



開園日	毎週月曜日～土曜日 （祝日、祭日は除きます）
開園時間	8:00～18:00
利用料金	1日 1,000円 （昼食・おやつ代を含みます）
対 象	日置市及びその近郊に住む 0歳児～小学6年生 地域は問いません

